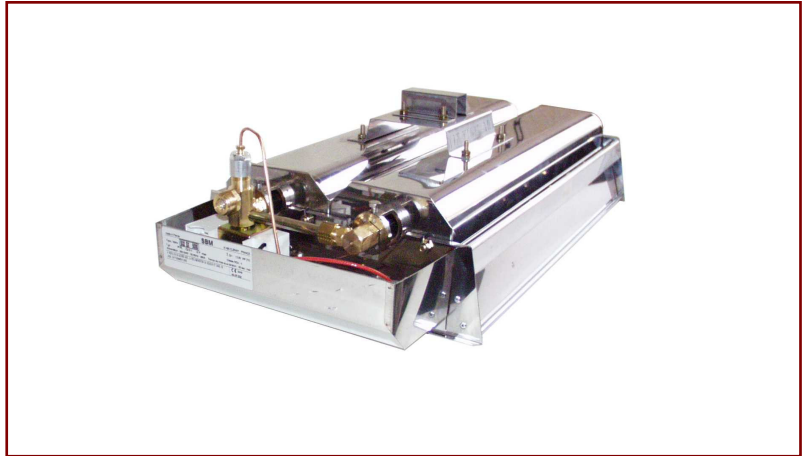
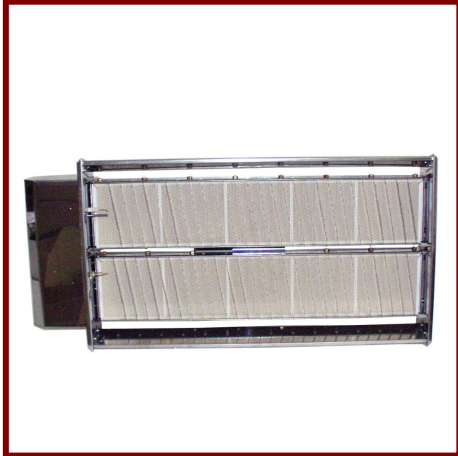
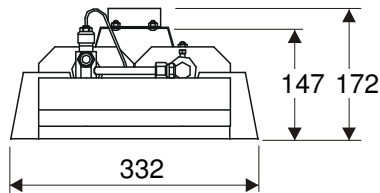


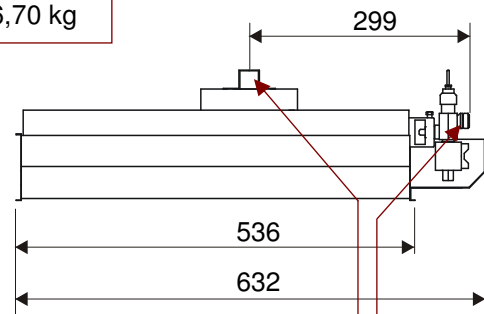
RADIANT CERAMIQUE B32 SX



Poids : 6,70 kg



Cotes en mm.



Puissance

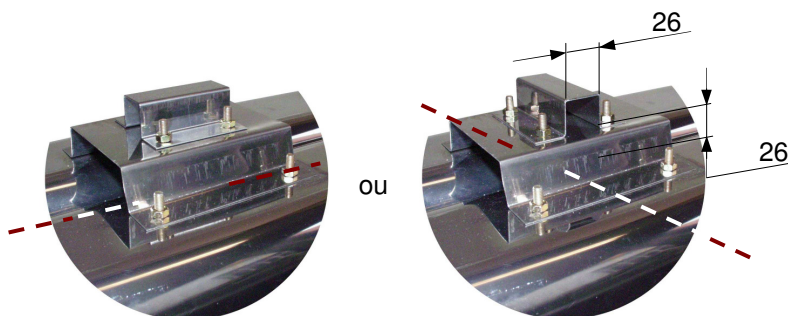
Puissance unitaire : 15,00 kW (PCS)
: 13,50 kW (PCI)

Alimentation électrique

Tension / Fréquence : 230V (+10% , -15%) / 50Hz - 60Hz . Neutre obligatoire
Intensité : 0,1A
Protection individuelle : 1 fusible 0,25A (RP3) non inclus
Durée du cycle d'allumage : 45 secondes
Raccordement : 1 connecteur précâblé long. 1m - 3 x 0,75 mm² inclus

Fixation

1 cavalier orientable pour fixation sur tube acier rond 3/4" ou carré 25 mm.



Raccordement gaz

Raccord d'entrée gaz : G1/2" mâle cylindrique

