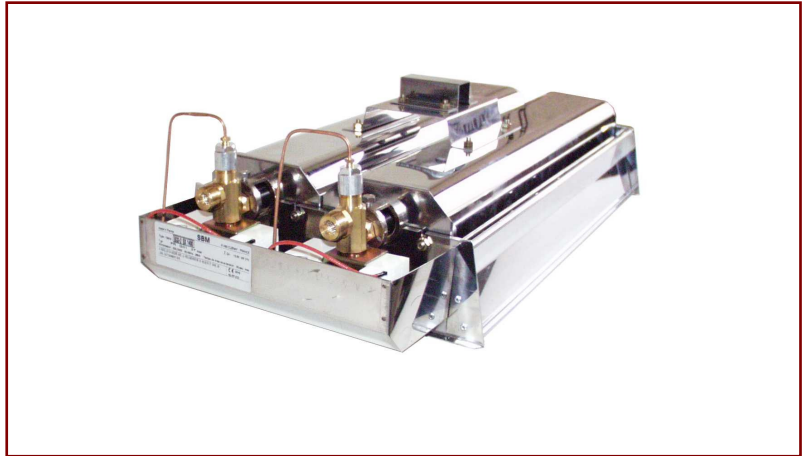
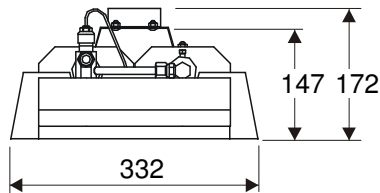


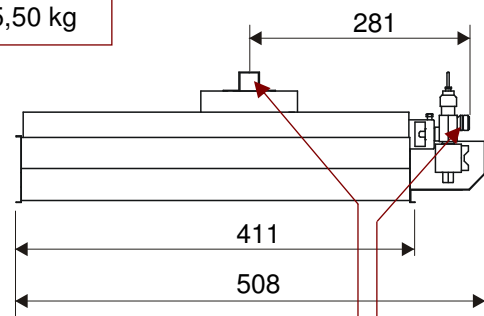
# RADIANT CERAMIQUE B24-2 SX



Poids : 5,50 kg



Cotes en mm.



### Puissance

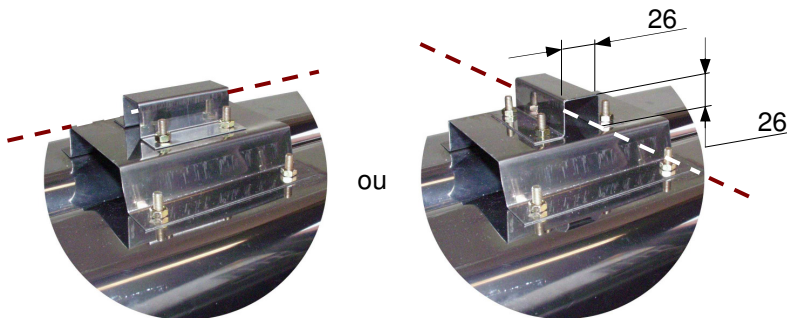
Puissance unitaire : 11,20 kW (PCS)  
: 10,20 kW (PCI)

### Alimentation électrique

Tension / Fréquence : 230V (+10% , -15%) / 50Hz - 60Hz . Neutre obligatoire  
Intensité : 2 x 0,1A  
Protection individuelle : 2 fusibles 0,25A (RP32) non inclus  
Durée du cycle d'allumage : 45 secondes  
Raccordement : 2 connecteurs précâblés long. 1m - 3 x 0,75 mm<sup>2</sup> inclus

### Fixation

1 cavalier orientable pour fixation sur tube acier rond 3/4" ou carré 25 mm.



### Raccordement gaz

Raccord d'entrée gaz : G1/2" mâle cylindrique

