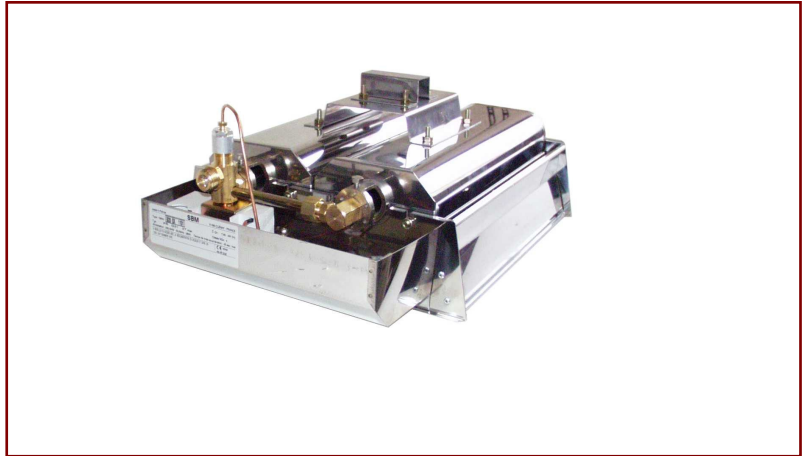
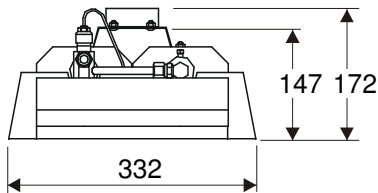


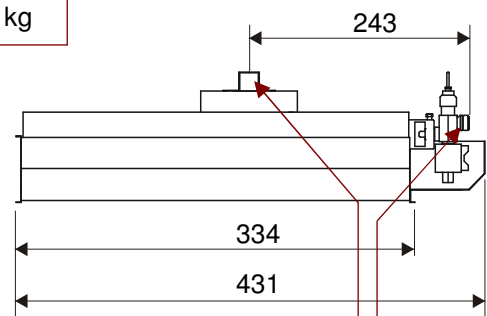
# RADIANT CERAMIQUE B20 SX



Poids : 5,00 kg



Cotes en mm.



### Puissance

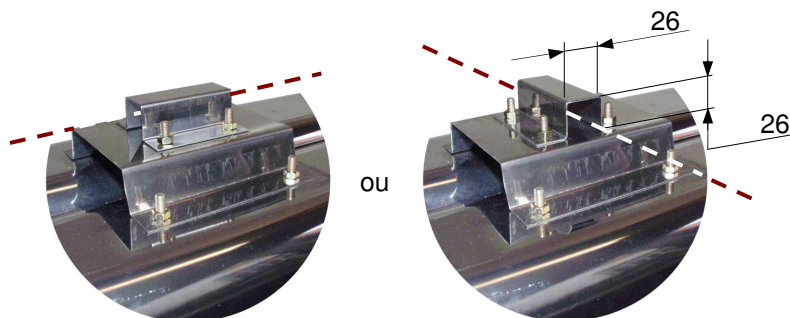
Puissance unitaire : 8,40 kW (PCS)  
: 7,60 kW (PCI)

### Alimentation électrique

Tension / Fréquence : 230V (+10% , -15%) / 50Hz - 60Hz . Neutre obligatoire  
Intensité : 0,1A  
Protection individuelle : 1 fusible 0,25A (RP3) non inclus  
Durée du cycle d'allumage : 45 secondes  
Raccordement : 1 connecteur précâblé long. 1 m - 3 x 0,75 mm<sup>2</sup> inclus

### Fixation

1 cavalier orientable pour fixation sur tube acier rond 3/4" ou carré 25 mm.



### Raccordement gaz

Raccord d'entrée gaz : G1/2" mâle cylindrique

