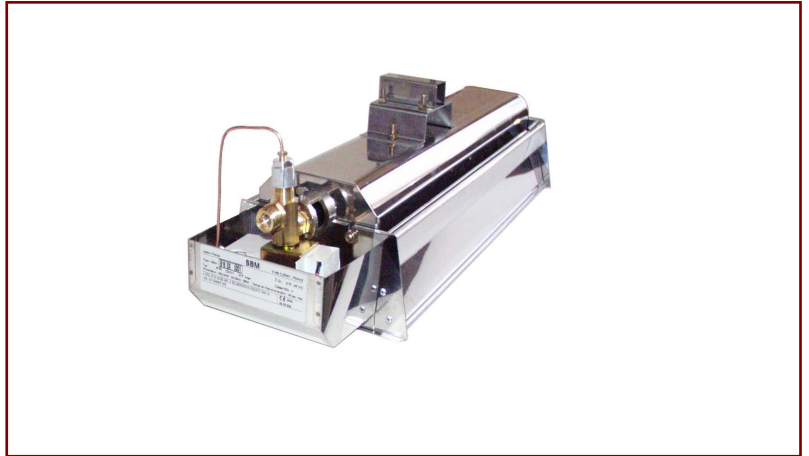
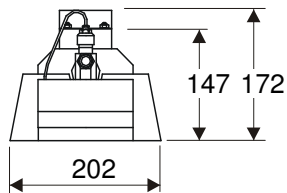


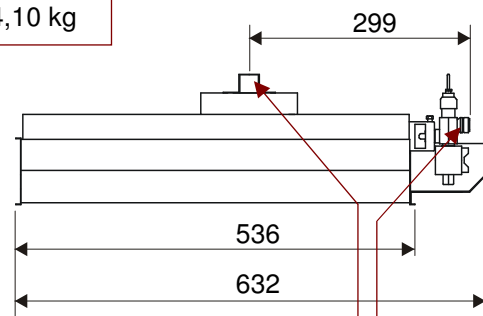
# RADIANT CERAMIQUE B16 SX



Poids : 4,10 kg



Cotes en mm.



## Puissance

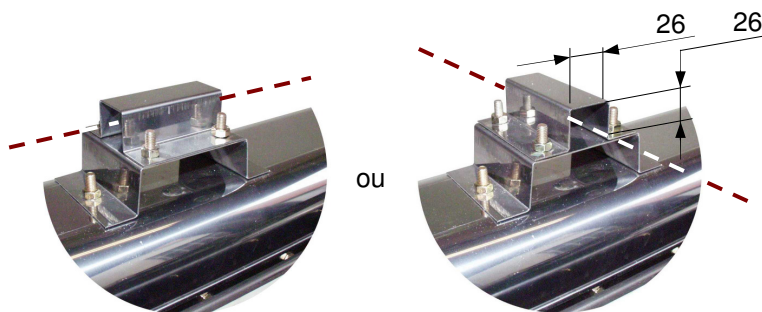
Puissance unitaire : 7,50 kW (PCS)  
: 6,75 kW (PCI)

## Alimentation électrique

Tension / Fréquence : 230V (+10% , -15%) / 50Hz - 60Hz . Neutre obligatoire  
Intensité : 0,1A  
Protection individuelle : 1 fusible 0,25A (RP3) non inclus  
Durée du cycle d'allumage : 45 secondes  
Raccordement : 1 connecteur précâblé long. 1m - 3 x 0,75 mm<sup>2</sup> inclus

## Fixation

1 cavalier orientable pour fixation sur tube acier rond 3/4" ou carré 25 mm.



## Raccordement gaz

Raccord d'entrée gaz : G1/2" mâle cylindrique

